

The background is a collage of various vintage maps and a paper airplane. The maps are torn and layered, showing different geographical regions and styles. A paper airplane is positioned in the upper right quadrant. The text is centered in a handwritten font, flanked by decorative lines.

Éducateur.rice spécialisé.e

Junk Nyla & Touré Mouye

Introduction: Les jeunes de la gaité Lyrique

400 migrants déboutés de leur demande de reconnaissance de
minorité





migrants en France:



« Assistés sociaux, faux mineurs mais vrais majeurs clandestins »

« Pour nos compatriotes la facture identitaire et sécuritaire est exorbitante. Je vous le dit solennellement mes chers collègues, je ne crois pas à la théorie du grand remplacement... en revanche, je suis convaincu de sa RÉALITÉ! »

Stéphane Ravier

« Ces individus nécessaire mais dérangeant en trop grand nombres »

Brice Hortefeux



Problématique

Comment l'éducateur spécialisé parvient-il à instaurer une relation éducative équilibrée dans un contexte d'altérité culturelle tout en respectant le cadre institutionnel ?




Plan de la soutenance

01. Contextualisation de notre enquête

02. Aspects du métier d'éducateur

03. La relation éducative : une question
au cœur du métier





Educateurs spécialisés

Des liens à inventer,
accompagner sans
s'effacer, guider sans
imposer



01. Contextualisation de notre enquête



L'éducateur spécialisé : une figure d'accompagnement et de confiance.

Formation :

- Baccalauréat & concours d'entrée
- 3 ans, obtention du DEES
- Différentes compétences précises

Travailleur social :

- Relation à l'autre est centrale
- Public divers
- Accompagnement dans un processus d'insertion



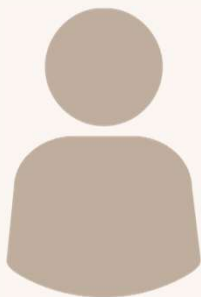
Projet éducatif :

- Établi en équipe
- En fonction des ressources & potentialités de la personne accompagnée
- Sa créativité & sa capacité à inventer du lien sont centrales

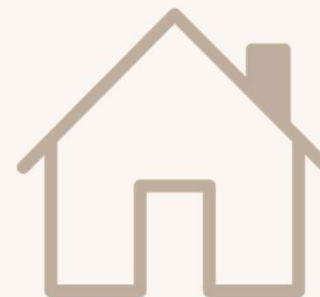
Relation éducative :

- Fondée sur l'observation
- Posture professionnelle : empathie, écoute active, bienveillance
- Pas d'application mais de l'adaptation

Maison des enfants à caractère social (MECS) de la Passarèla

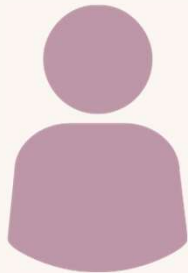


Hamadou Kansaye
Éducateur spécialisé
depuis 25 ans
Travaille avec les mineurs
en général

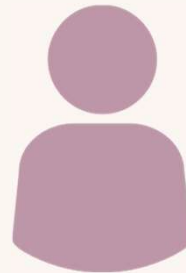


Gérée par l'ANRAS
Accueille des jeunes de 12
à 18 ans
36 accueillis + 2 surcroît
donc 38 en tout

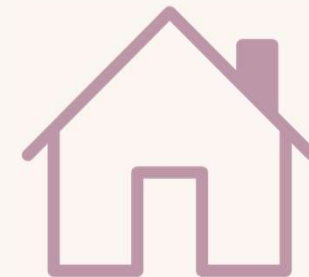
Coellia Amiens



Louise Martin
En 3ème année de
formation
Alternante depuis 1 an
Travaille au SAMNA

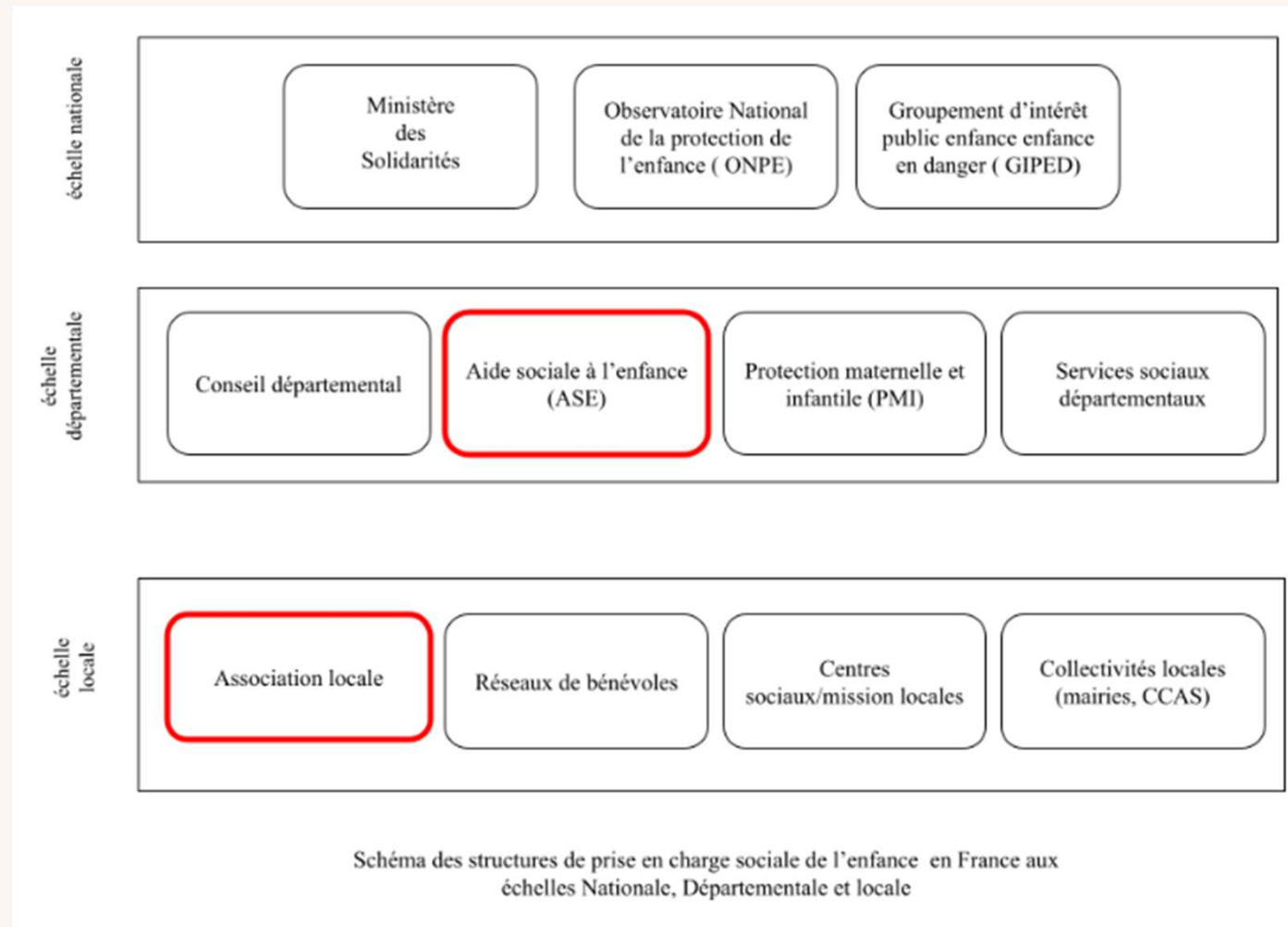


Gabriel Rial
Éducateur spécialisé
depuis 15 ans
Travaille au SAMNA
depuis 9 mois



Accueille des jeunes de 15 à 18 ans
50 jeunes pris en charge soit 3 ou 4
par binôme éducatif
Service spécialisé dans
l'accompagnement des MNA

Travailler dans les structures sociales d'aide à l'enfance



Autorités nationales (Etat,ministères)

Agence régionale de santé
(ARS)
Tutelle médico sociale

Conseil départemental (Aide Sociale à l'enfance, PMI)

Fédération/Union nationale
(URIOPSS, FEHAP, etc)

Financier de l'ANRAS (Bien que structure associative indépendante, l'ANRAS mais soumise au contrôle ou financement de l'ARS et des départements selon les secteurs)

réseau associatif facultatif mais structurant

ANRAS
(association nationale gestionnaire (statut loi 1901)

Conseil d'Administration (organisme de gouvernance de l'ANRAS)

Etablissements et services gérés
(foyers, **MECS (Pasarela*)**, CHRS, etc...)

Aide sociale à l'enfance (ASE)

Centre départemental de l'enfance et de la famille

Coallia
(structure nationale)

Coallia Amiens

Accompagnement
social

Hébergement
social

Habitat social
adapté

Médico social

Pôle de l'enfance (CHRS; MECS; SHASE)

SMNA Amiens

Enfants placés (protection de l'enfance)

Jeunes en insertion (16-25 ans)

environ 15 salariés :

- les moniteurs éducateurs,
- les éducateurs spécialisés,
- le.a psychologue,
- les infirmier.es,
- le.a chef.fe de service,
- les maitres et maitresses de maison,
- le.a coordinateur.trice



02. Aspects du métier d'éducateur






Semaine et journée type

LUNDI

Aménagement
libre de la
journée



MARDI

Réunion d'équipe
hebdomadaire

MERCREDI

Établissement des
projets éducatifs
Visite
hebdomadaire chez
les jeunes

JEUDI

Visite
hebdomadaire chez
les jeunes

VENRED I

Aménagement
libre de la
journée

MATI N

- Arrivée à 9h30
- Gestion de l'administratif : répondre aux emails, consulter Teams pour se mettre à jour sur l'accompagnement

APRÈS-MIDI

- Échanges téléphoniques avec les jeunes
- Accompagnement des jeunes à l'extérieur (administratif, santé, etc.)

SOIR

- Visites à domicile chez les jeunes
- Permet de faire un point informel sur le projet, voir comment cela se passe au sein du foyer etc.



Les tâches de l'éducateur spécialisé

- La prise en charge des MNA
- Projet éducatif spécialisé
- Inclusion des jeunes dans la société
- Administratif (demandes de titre de séjour)
- Logement
- Recherche d'emploi
- Inscription scolaire, inscription à des cours de français

01. ADMINISTRATIF

02. ACCOMPAGNEMENT

03. RELATIONNEL

*. LE CADRE LEGAL

“L’arme de l’éducateur spécialisé c’est la parole”.

Hamadou Kansaye, MECS Pasarela

SOURCES DE PRESCRIPTION



The background of the slide features several torn, vintage-style map fragments. One fragment in the top left shows a complex network of roads and highways. Another in the top right shows a geographical map with various colored regions. A fragment in the bottom left shows a map with a yellow and red color scheme. The title 'Une tâche collective' is centered in a large, brown, handwritten-style font.

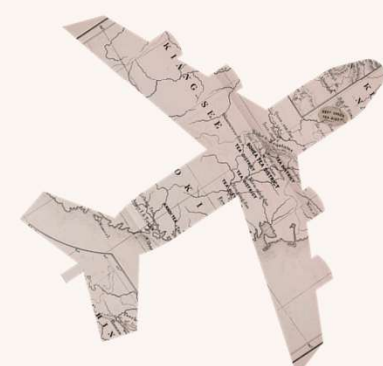
Une tâche collective

Les moniteurs éducateurs,
Les éducateurs spécialisés,
Le.a psychologue,
les infirmier.es,
Le.a chef.fe de service,
Les maitres et maitresses de
maison,
Le.a coordinateur.trice.





03. La relation éducative : une question au cœur du métier



Relation complexe

la substitution:

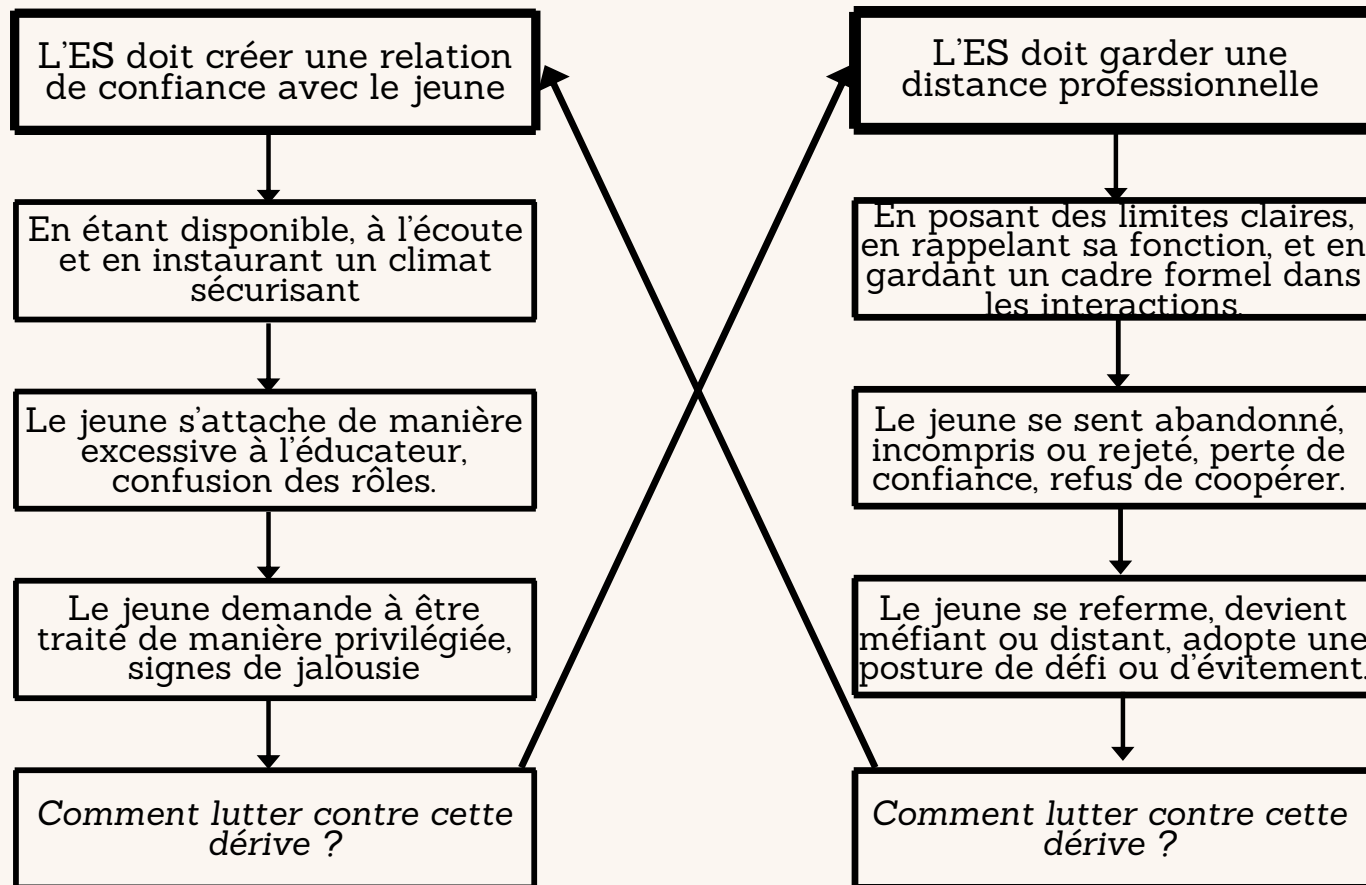
- accompagner à plusieurs comme rempart
- “une relation c’est réciproque” :
un travail à renouveler avec chaque jeune
- Il n’y pas de référentiel sur la bonne posture et la bonne conduite à adopter, “c’est quelque chose que tu éprouves et que tu expérimentes”.
- Notre point de vue : fracture entre la logique éducative (accompagner) et la logique politique/juridique (contrôle, suspicion)
l’injonction de la majorité (doute sur l’âge réel, absence de papiers d’identité, conflit autour de la véracité des déclarations)

la question de l’âge / de la langue / de la culture



Antagonisme sur relation distante et en meme temps etablir une relation de confiance

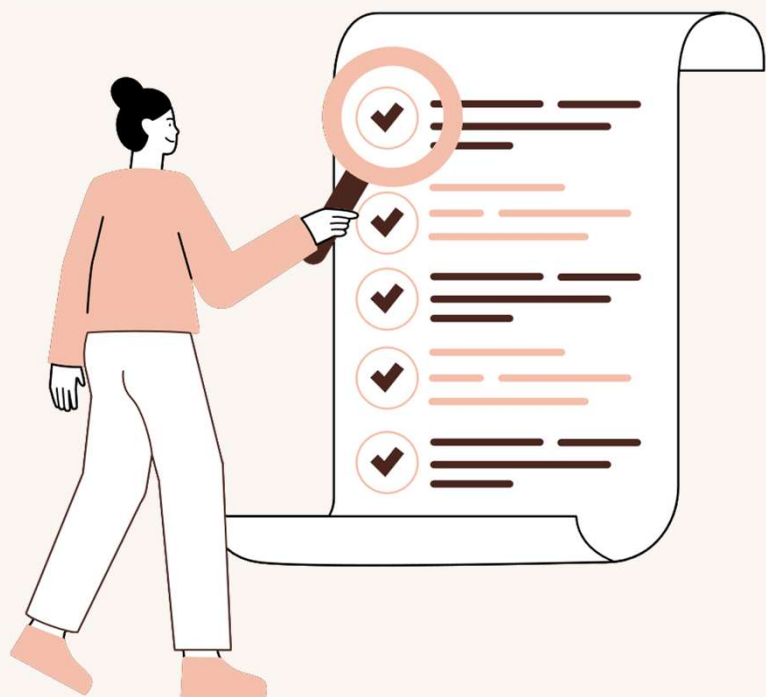
Tensions : relation de confiance et relation de distance



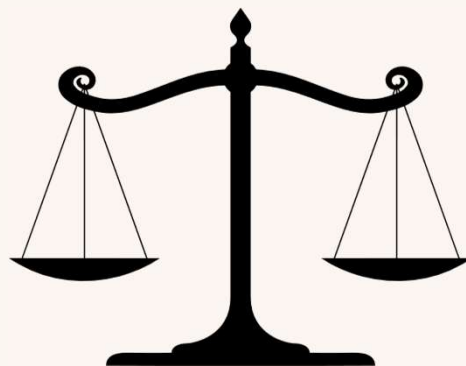
VOIE D'ÉQUILIBRE

Entre relation de confiance et distance professionnelle, il faut maintenir une posture juste : être suffisamment proche pour soutenir, mais assez distant pour ne pas substituer une figure parentale. Cela passe par une clarté du cadre, une régularité des échanges, une réflexivité professionnelle constante (supervision, échanges entre pairs), et une transparence dans les intentions éducatives.

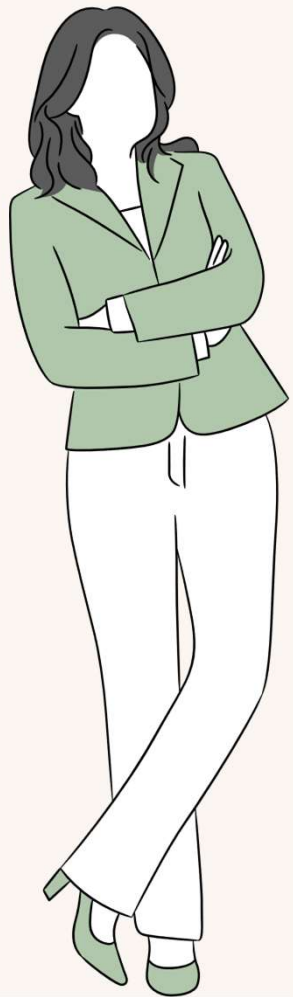
Taches réelles



Un zèle nécessaire



- Loi taquet les MNA et hôtel cette loi abroge le droit de faire sortir les MNA des hôtels, c'est une loi qu'on a grand mal à mettre en place car parfois la situation oblige à y déroger

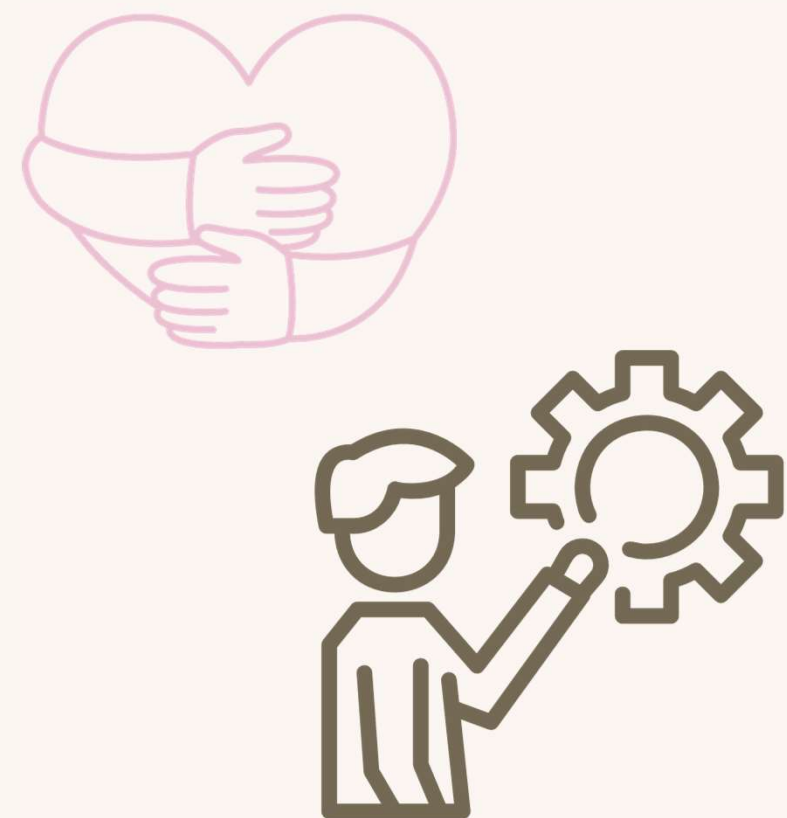


Conclusion



D'accompagnateur à coordinateur : le beau du métier se perd

D'après nos entretiens, le beau du métier c'est le contact, l'échange et le partage humain.



- Métier de rencontre (échanges avec les jeunes et de nombreux professionnels : avocats, médecins, artistes)
- Apprentissage de cultures différentes - sortir de son prisme , réfléchir nos évidences, nos codes
- Aider les jeunes (joie éprouvé/ partagé avec les jeunes quand un petit truc bouge dans leur situation)
- Cependant perte de cette beauté, les éducateurs deviennent de “simple” coordinateurs de projets.



Ce que l'on retiendra * nos sources d'étonnement

- La question des arrivées massives
- une réflexion sur les questions migratoires
- une découverte de la prise en charge sociale en France
- la relation avec le MNA : fondement et tension du métier





Merci pour votre
attention