

PH13 - PRINTEMPS 2023

LE MÉTIER DE JARDINIER

TRAVAILLER LA
TERRE

PAULINE BLANC ET MARGAUX LAVOGIEZ



REVUE DE PRESSE

“ EN 2019, COMPIÈGNE OBTENAIT LE LABEL TANT CONVOITÉ DE LA 4E FLEUR DÉCERNÉ PAR LE CONSEIL DES VILLES ET VILLAGES FLEURIS, MARQUE DE RECONNAISSANCE DE L'INVESTISSEMENT DES AGENTS DE LA COLLECTIVITÉ ET DES ÉLUS AUTOUR DE MÊMES AMBITIONS EN TERMES D'AMÉLIORATION DU CADRE DE VIE, DE QUALITÉ DES ESPACES PUBLICS, DE PRÉSERVATION DES RESSOURCES NATURELLES ET DE LA BIODIVERSITÉ, DE LA VALORISATION DU PATRIMOINE, D'ATTRACTIVITÉ TOURISTIQUE ET D'IMPLICATION DU CITOYEN AU CŒUR DES PROJETS. ”

Des enjeux multiples alors qu'on pense souvent naïvement que les jardiniers ne s'occupent que de l'entretien des espaces verts.





SOMMAIRE

I. PRÉSENTATION DE L'ACTIVITÉ :
UN MÉTIER AVEC DES TÂCHES
MULTIPLES

II. UN MÉTIER AU SERVICE DES
USAGERS ET DE LA TERRE

III. LE REGARD DU JARDINIER

I. PRÉSENTATION DE L'ACTIVITÉ : UN MÉTIER AVEC TÂCHES MULTIPLES



MÉTHODOLOGIE

Format

Deux entretiens

1h environ

**En présentiel (locaux du parc
de la Tête d'Or, café)**

Difficultés

**Beaucoup de demandes
d'entretien restées sans réponse.**

**Difficile de mener un entretien
avec un jardinier peu bavard**



PRESENTATION DES INTERVIEWÉS : DES PROFILS VARIÉS



JEAN-PIERRE

JARDINIER BOTANISTE

- au parc de la Tête d'Or, Lyon
- au sein d'une équipe de 20 jardiniers
- 27 ans d'expérience



MAXIME

JARDINIER PAYSAGISTE

- dans la région de Compiègne
- travaille seul
- quelques années d'expérience

DES ACTIVITÉS DIVERSES



L'ENTRETIEN

S'occuper des plantes et les multiplier, entretenir le jardin.

LE PAYSAGISTE



LA CRÉATION

Imaginer et créer des jardins, des bosquets, des paysages...

LE BOTANISTE







LA TRANSMISSION DE CONNAISSANCES

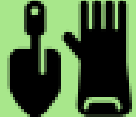


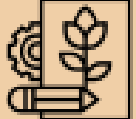
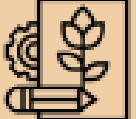
Réaliser des ateliers pédagogiques, créer des vues à thèmes...

DES ACTIVITÉS DIVERSES

BOTANISTE

Lundi Activités pédagogiques Préparation et animation 	Mardi Activités pédagogiques Préparation et animation 	Mercredi Activités botaniques Travail en serre 	Jeudi Activités botaniques Travail au bureau 	Vendredi Jour non travaillé
---	--	---	---	--

PAYSAGISTE

Lundi Entretien 	Mardi Entretien 	Mercredi Entretien 	Jeudi Création 	Vendredi Création 
--	---	--	--	---





L'ENTRETIEN



TONDRE LA PELOUSE ET TAILLER LES HAIES

Rendre le jardin "propre"



ARROSER LES PLANTES

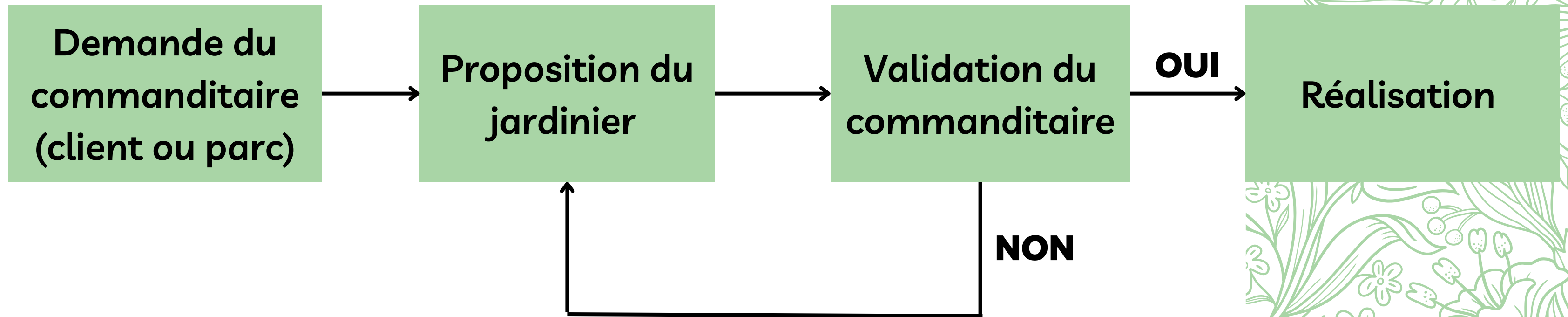
Fournir de l'eau aux plantes pour les garder vivantes et belles



NETTOYER

Nettoyer les serres et ramasser les feuilles pour rendre le jardin "propre"

LA CRÉATION



LA TRANSMISSION DE CONNAISSANCES

RÉUSSIR TOUS SES SEMIS

Réaliser des semis de fleurs ou de légumes demande un savoir-faire que nous partagerons avec vous lors de cet atelier. Vous découvrirez aussi cet univers souvent méconnu des graines et vous repartirez avec les semis réalisés lors de la séance.

Tarif : 100€/groupe

Nombre : 15 personnes (à partir de 12 ans)

Durée de l'atelier : 2h

Lieu de l'atelier : en extérieur sous abris

Période : les mardis ou mercredis, du mois d'avril

 RESERVER EN LIGNE



ATELIERS PÉDAGOGIQUES

Création et animation d'ateliers ou de visites proposés par le parc

Un botaniste vous répond



Un jardinier à votre écoute

Des soucis de cultures au jardin d'ornement ? Des pensées hésitantes pour arroser des plantes d'intérieur ? Du « bouleau » de jardinage dans tous les sens ? Posez vos questions, envoyez vos photos ! Un jardinier du Jardin botanique vous aidera à cultiver, multiplier, soigner, reconnaître et déterminer vos plantes, qu'elles soient locales ou exotiques, rares ou communes.

Écrivez-nous à : conseil.botanique@mairie-lyon.fr



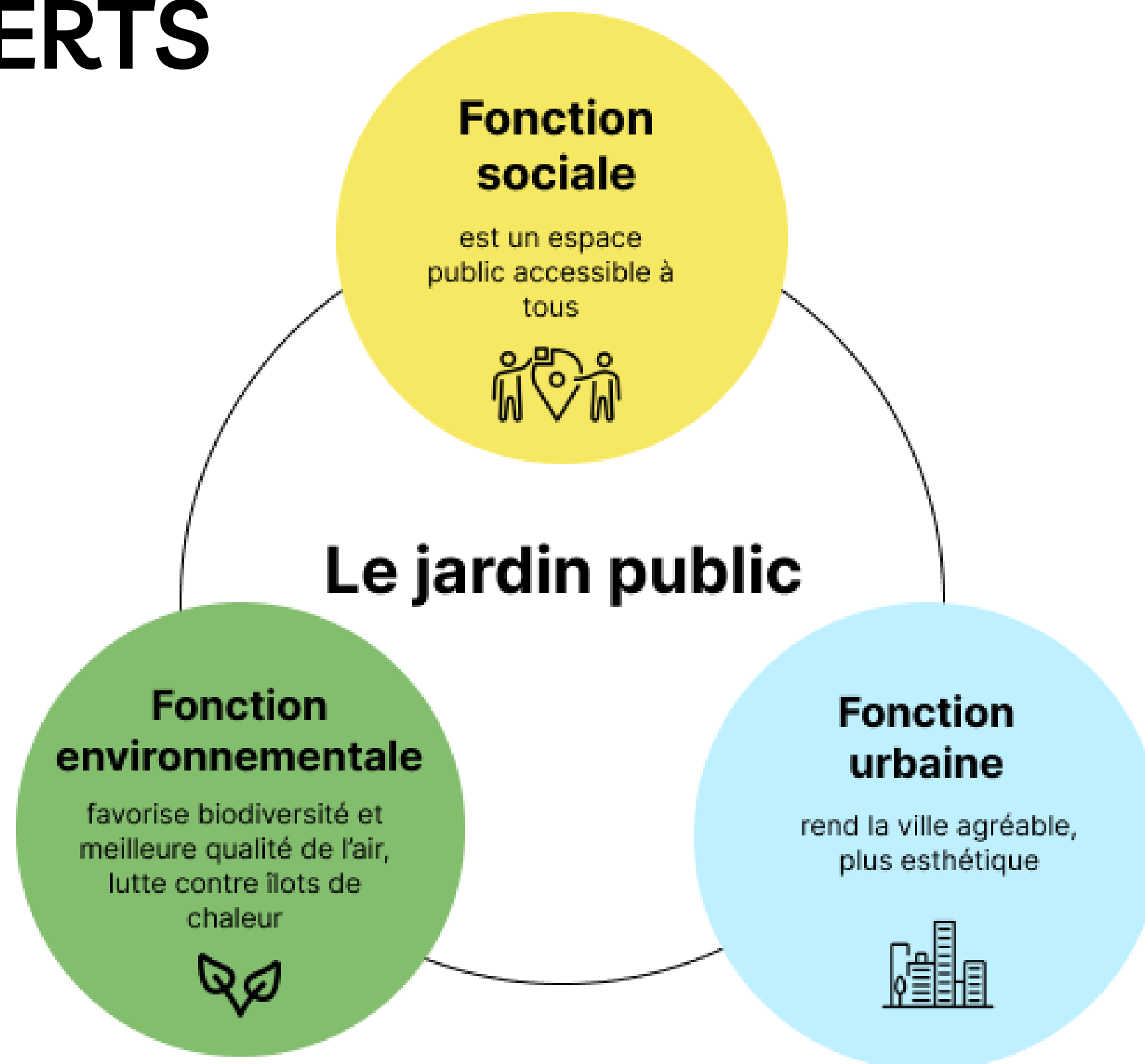
LA MESSAGERIE

Répondre aux questions de jardinage et de botanique des particuliers

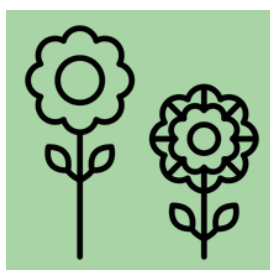
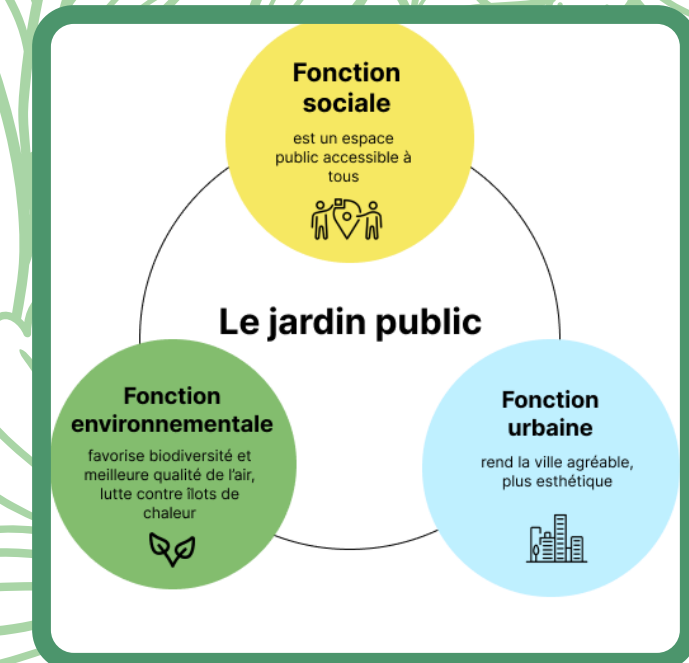
II. UN MÉTIER AU SERVICE DES USAGERS ET DE LA TERRE



LES FONCTIONS DES ESPACES VERTS



UN MÉTIER TOURNÉ VERS LES USAGERS



Offrir un espace agréable



Visites et ateliers pour découvrir ou approfondir des connaissances

Un sentiment partagé :

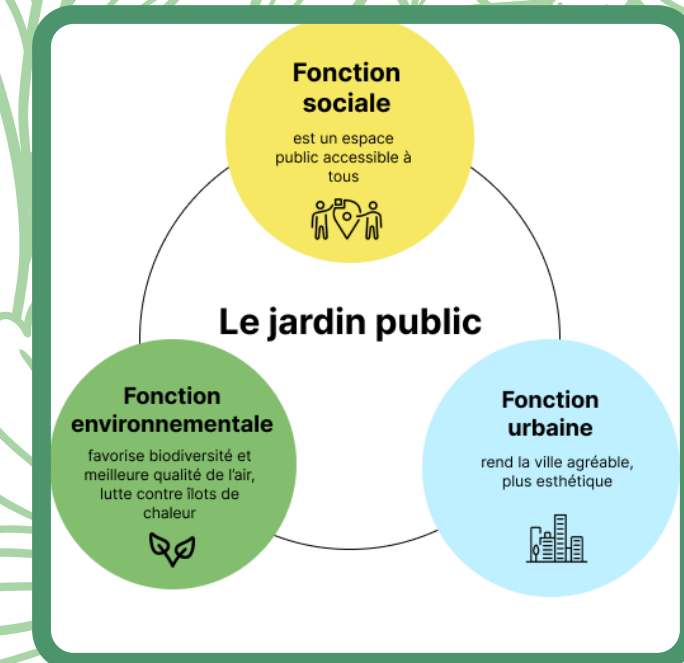
Le peu de connaissances du public sur le végétal

“

**JE COMMENCE PAR RAPPELER
QUE LA PLANTE VIENT D'UNE
GRAINE, QUI VIENT D'UN FRUIT.
ÇA N'EST PAS ACQUIS.**

”

RESPECTER ET PROTÉGER LA TERRE



PRODUITS PHYTOSANITAIRES

Produits phytosanitaires interdits depuis 2017

CONSÉQUENCES SUR LE MÉTIER

Regard porté sur les plantes adventices
Travail n'est plus aussi visible
Réapprendre à soigner les plantes



L'EVOLUTION DES ÉTUDES ET PRATIQUES

Extrait de concours de 2008

85. L'équipement obligatoire lors de la préparation de la bouillie en vue d'un traitement phytosanitaire se compose :

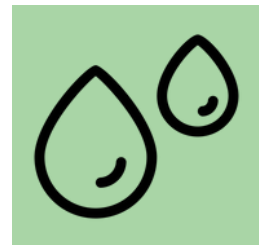
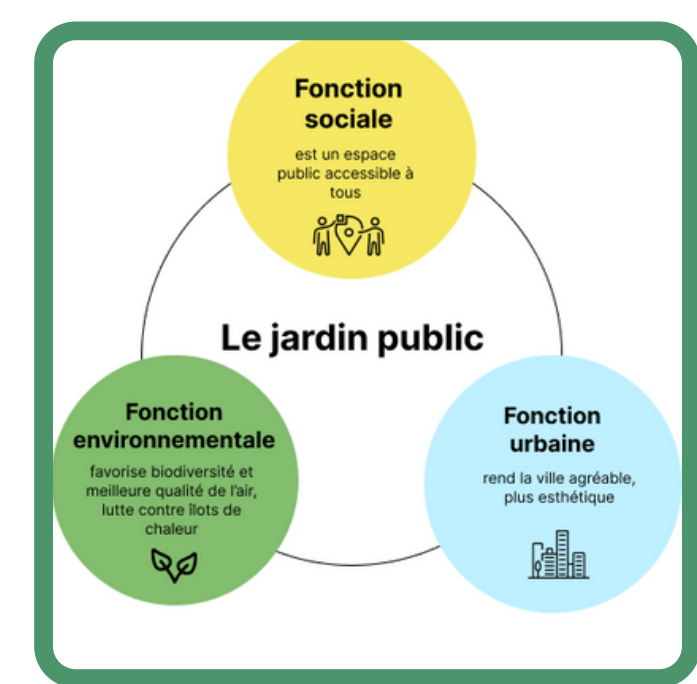
- A de gants
- B de gants et de bottes
- C de gants, de bottes et d'une combinaison
- D d'un équipement complet (gants, bottes, combinaison, masque, lunettes)



Extrait de concours de 2018

67. L'ail peut être utilisé pour lutter contre :

- A. Certaines viroses
- B. Des maladies cryptogamiques
- C. Des maladies cryptogamiques et des ravageurs
- D. Ne peut pas être utilisé en traitement sanitaire



GESTION DE L'EAU

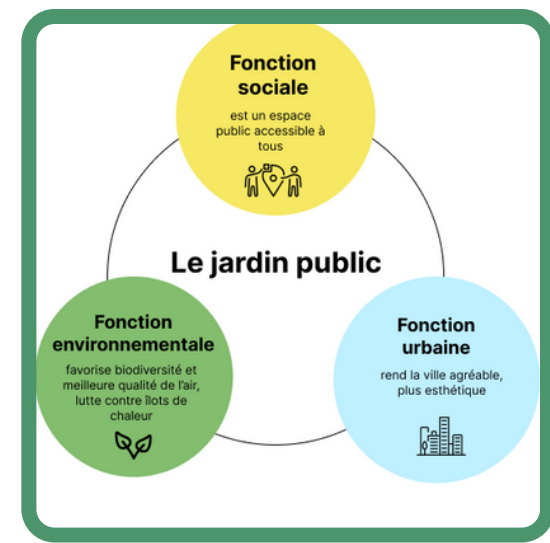
Arrosage raisonné, paillage



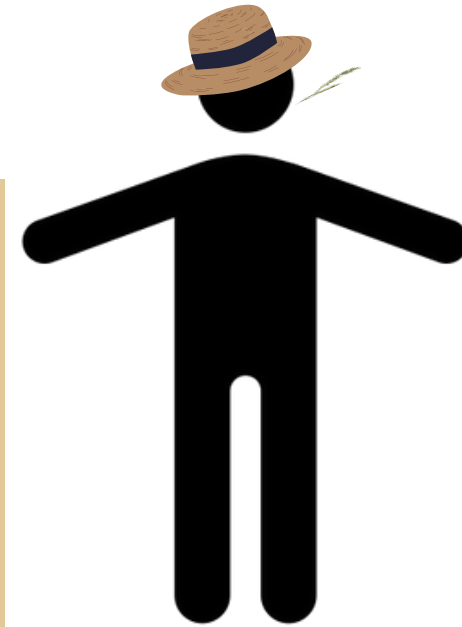
TONTE

Tonte tardive ou évitée

UNE TENSION STRUCTURELLE



LE JARDINIER VEUT SATISFAIRE
LES UTILISATEURS QUI
DÉSIRENT UN JARDIN "PROPRE"
ET BIEN ENTRETENU



LE JARDINIER VEUT
PRÉSERVER LA BIODIVERSITÉ
DANS LES ESPACES VERTS

Voies d'équilibre

Jardiniers "visibles" dans les
espaces verts
Gestion différenciée
Communication "zéro phyto"



Objectif :
Déconstruire le lien entre
absence d'intervention et
abandon



III. LE REGARD DU JARDINIER



LE BEAU : LES CODES

LES COULEURS



LA HAUTEUR

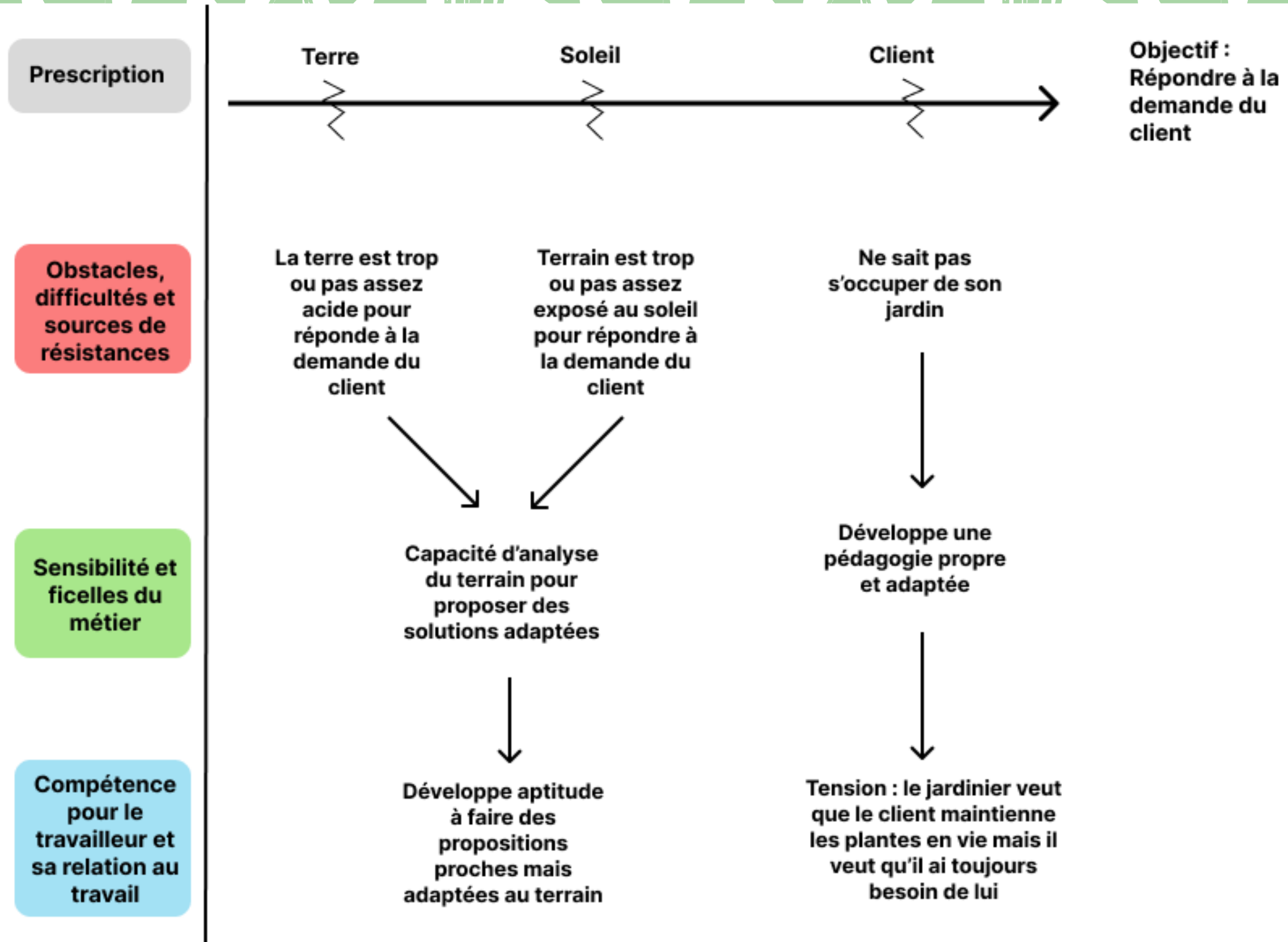


LES TEXTURES



RESPECT DU CODE PAR 3 : TRAVAIL EN NOMBRE IMPAIR DE COULEURS/ESPÈCES

LE BEAU : LE RÉEL



"C'EST ÉVIDENT"

L'ÉVIDENCE DE LA PLANTE

La logique de la plante
Le regard et l'expérience du jardinier



L'oblitération de la technique
Valorisation de la pédagogie face aux gestes

L'ÉVIDENCE DU GESTE

LES SENSIBILITÉS DU JARDINIER



CONCLUSION

Deux métiers très différents :

- **un enrichissement**

Deux perspectives différentes sur un métier qui travaille la terre

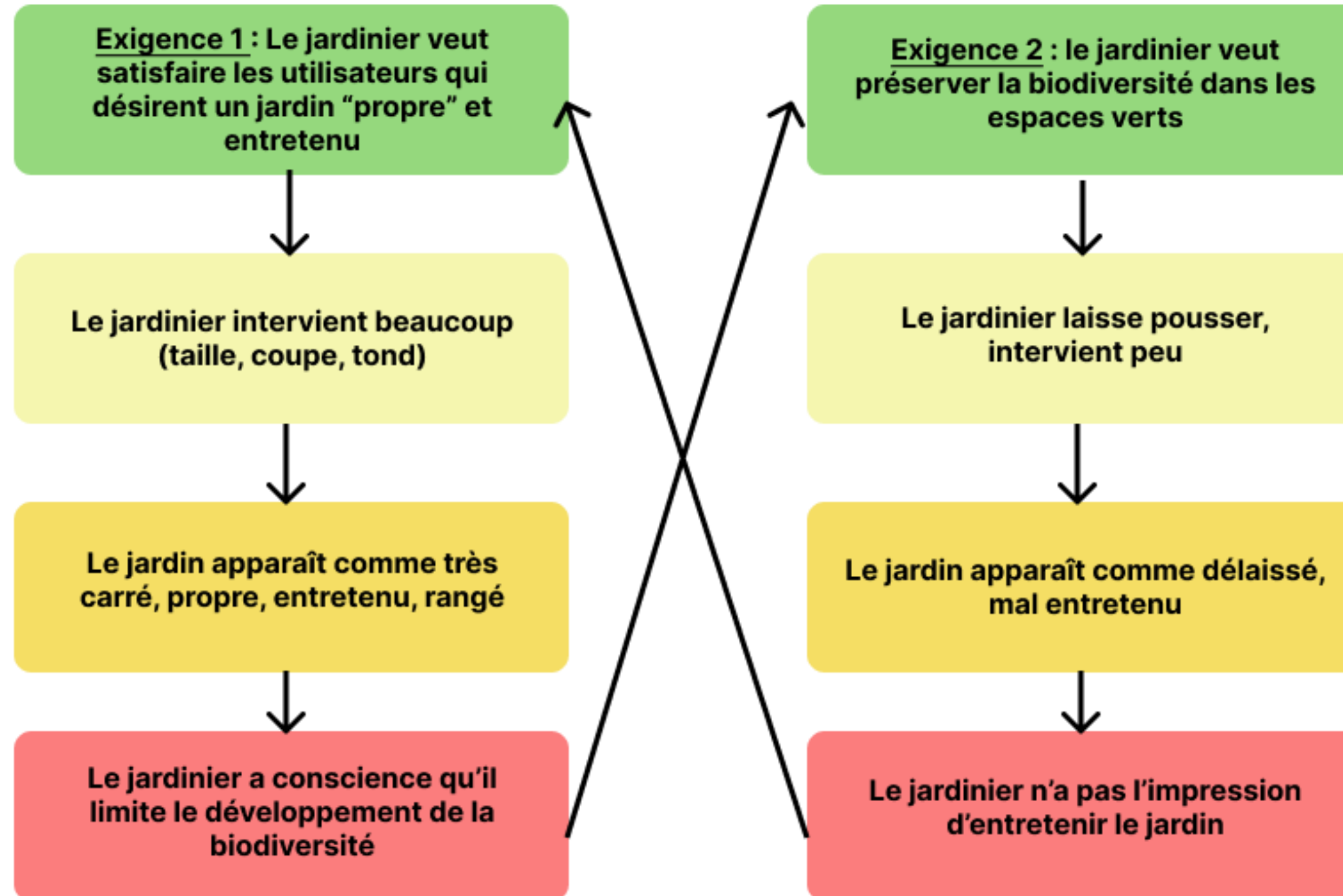
- **des limites**

Pas de comparaison possible en termes d'organisation du travail

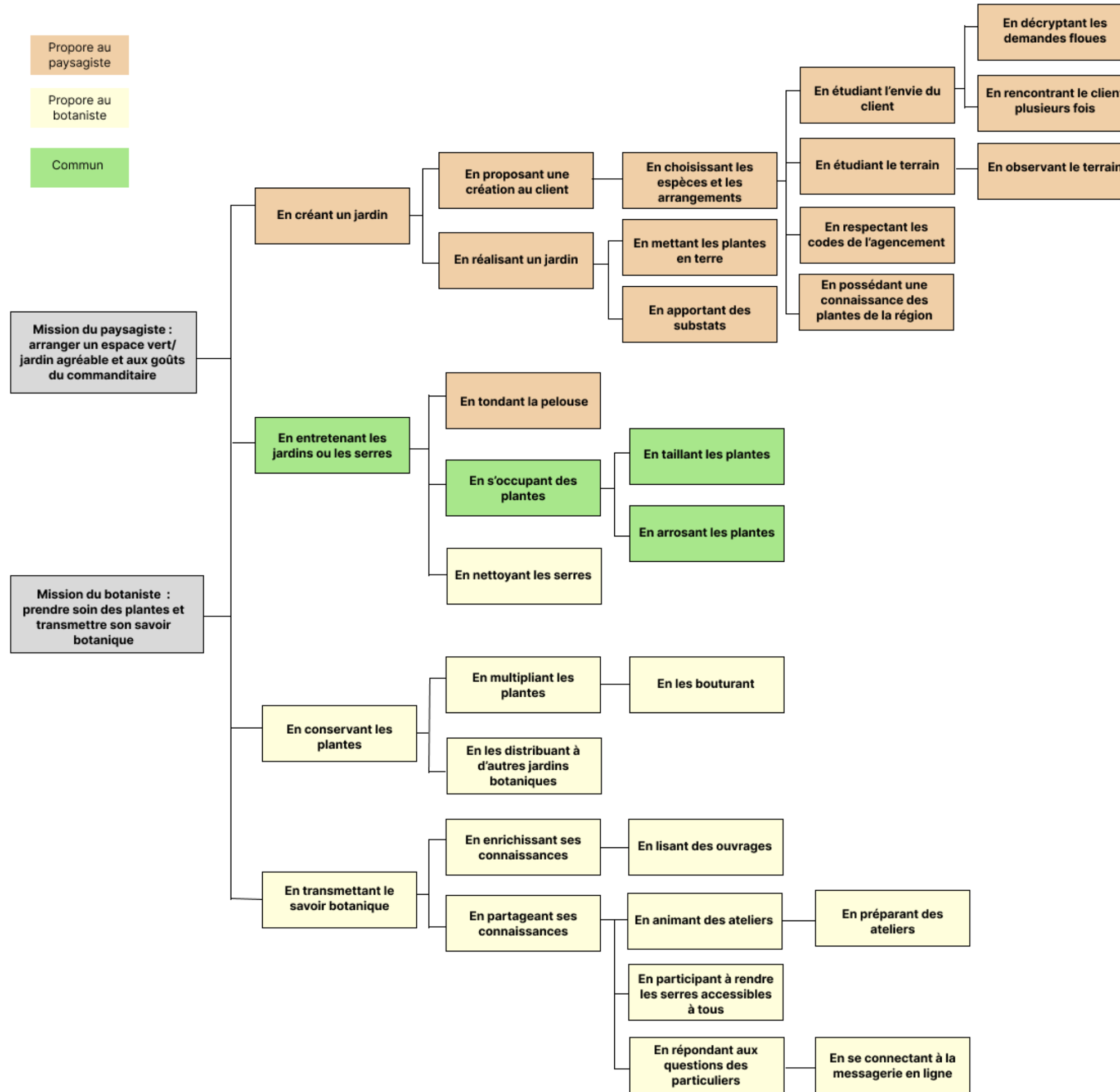


Annexes :

Tension



FAST



Écart prescrit/réel

